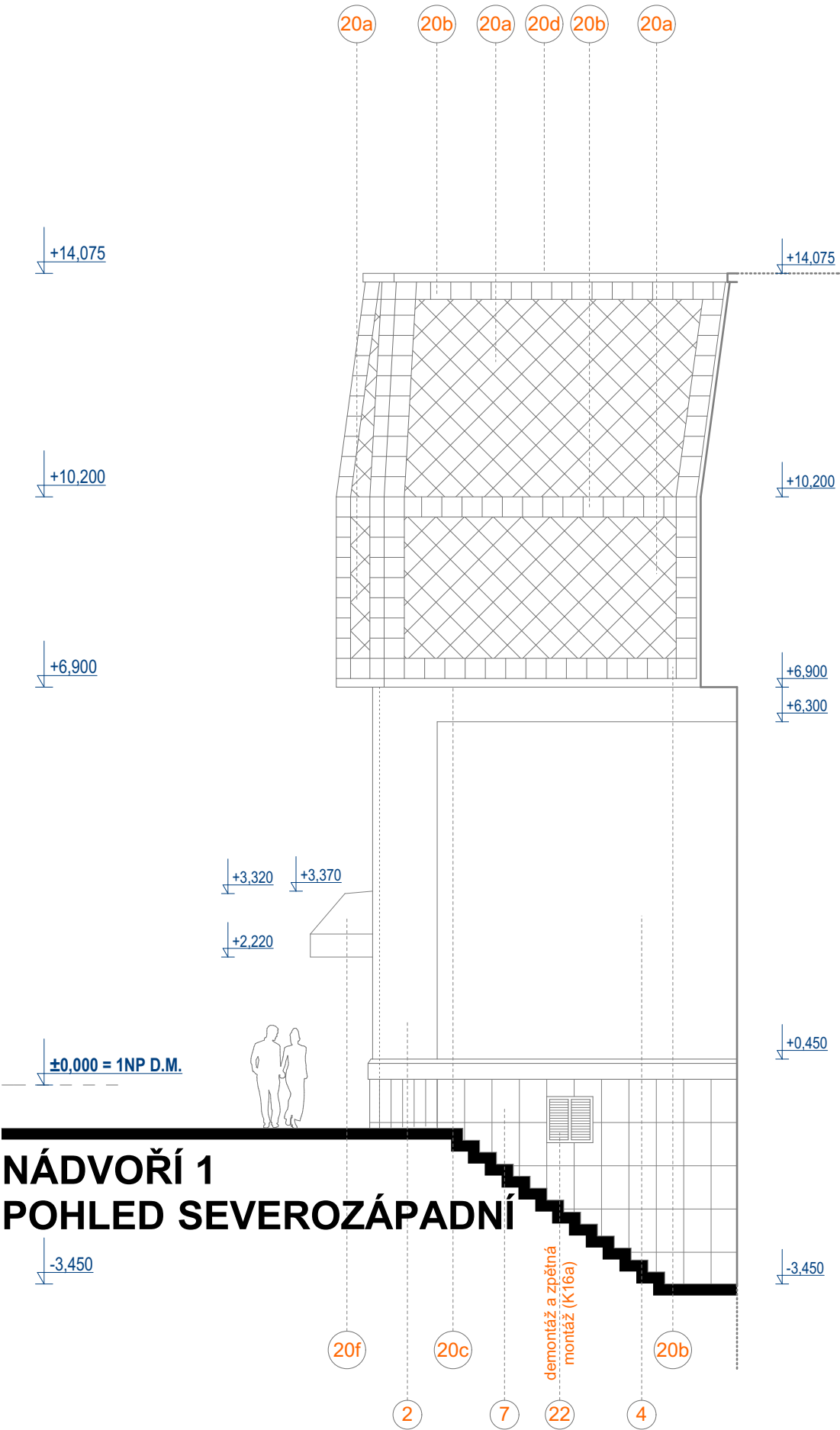


NÁDVOŘÍ 1 POHLED SEVEROZÁPADNÍ



LEGENDA POVRCHŮ

- 2 stávající venkovní omítka hladká
barva bílá
- objekt B - DOMOV MLÁDEŽE - kontaktní zateplovací systém - viz skladba SO 03
- zachovat stávající profilaci fasády včetně okenních šambrán
- zateplení oboukrových "nároží" obvodových stěn provést ze segmentů vytvořených z desek EPS, segmenty volit tak, aby byl zachován stávající tvar obloku
- 4 stávající venkovní omítka hladká
barva okrová
- objekt B - DOMOV MLÁDEŽE - kontaktní zateplovací systém - viz skladba SO 03
- 7 stávající kamenný obklad
velkoformátové pískovcové desky
- demontáž, zateplení soklu, zpětná montáž pískovcových desek včetně nového systému kotvení, viz skladba SO 01
- obklad oboukrových "nároží" obvodových stěn provést z desek menší šířky (viz stávající stav) včetně zbrzdění hran tak, aby byl kopírován stávající oboukrový tvar
- zateplení oboukrových "nároží" obvodových stěn provést ze segmentů vytvořených z desek EPS Perimetr, segmenty volit tak, aby byl zachován stávající tvar obloku
- kamenný obklad je ukončen prvkem "kamenná římsa", zachovat v plném rozsahu, spáry budou měly profil zakřivený směrem vzhůru
- pod oknem O29 zrušit prvek "kamenná římsa"
- pod oknem O31 doplnit prvek "kamenná římsa"
- mezi okny O25 a po stranách doplnit prvek "kamenná římsa"
- 11 stávající výplně otvorů - okna
dřevěná, jednoduchá, historicky nevýznamná, barva hnědá
- výměna (podrobněji ve výpisu oken), RAL 8011 (hnědá)
- 12 stávající výplně otvorů - okna
ocel, do kotelny jednoduché - barva černá
- zachovat, nový nářer, černá (podrobněji ve výpisu oken)
- 13 stávající výplně otvorů - okna
zdvojená, plast/dřevo, barva bílá
- výměna (podrobněji ve výpisu oken), RAL 8011 (hnědá)
- 14 stávající výplně otvorů - dveře
dřevěné, barva hnědá
- repase/výměna (podrobněji ve výpisu dveří), RAL 8011 (hnědá)
- 18 stávající klempířské prvky
oplechování parapetů, říms, markýz, okapy a svody, komíny...
- výměna parapetů, lokální opravy v oplechování (podrobněji ve výpisu klempířských prvků)
- domov mládeže TiZn - předzvětralý, bídlíkové šedý,
- 20 stávající střešní krytina
asfaltové šindele
- odstranit a nahradit novou plechovou střešní krytinou, čtvercové šablony, TiZn plech tl.0,7mm, předzvětralý, bídlíkové šedý (podrobněji SO 04)
- 20a TiZn čtvercové šablony 350/350mm, tl.0,7mm, předzvětralý, bídlíkové šedý, sklo orientované pod úhlem 45°
oplechování v plochách střešní mansardy
- 20b TiZn čtvercové šablony 350/350mm, tl.0,7mm, předzvětralý, bídlíkové šedý, kolmo orientované
oplechování lemující tvar střešní mansardy a spodní řadu oken
- 20c TiZn hladký plech tl.0,7mm, předzvětralý, bídlíkové šedý
oplechování okapové hrany
- 20d TiZn hladký plech tl.0,7mm, předzvětralý, bídlíkové šedý
oplechování atiky včetně větracího otvoru
- 20e TiZn hladký plech tl.0,7mm, předzvětralý, bídlíkové šedý
oplechování parapetů oken
- 20f TiZn hladký plech tl.0,7mm, předzvětralý, bídlíkové šedý, dvojitá stojatá drážka
oplechování markýzy nad vstupem
- 20g TiZn hladký plech tl.0,7mm, předzvětralý, bídlíkové šedý
oplechování mezi okny
- 22 ostatní prvky na fasádě
rozvaděč, fasádní větrací mřížky, schránky, cedule, niky...
- demontáž a zpětná montáž, nový nářer plechových dřevěk rozvaděčů v odstínu fasády
- nová větrací mřížka
- 23 stávající mříže
venkovní okení ocelové mříže
- mechanické čištění, nový nářer (podrobněji výpis prvků), kovářská černá
- E - DOPLNIT STROPNÍ KONSTRUKCI MEZI 1NP A 2NP, MEZI 2NP A 3NP
A DOPLNIT PARAPETY VÝŠKY 350 MM (PODROBNĚJI VZ STAVEBNÍ VÝKRESY)

POZNÁMKY:


- OPLÁSTĚNÍ STŘEŠNÍ MANSARDY NAVRŽENO Z TIŽN PLECHU TL.0,7 mm, PŘEDZVĚTRALÝ, BÍDLÍKOVÉ ŠEDÝ, JEDNÁ SE O SYSTÉMOVÉ ŘEŠENÍ S ČTVERCOVOU ŠABLONOU. V RÁMCI REALIZACE MUSÍ BÝT POSTUPOVÁNO DLE PRAVIDEL TECHNIKY KRYTÍ NA DRÁŽKU A DLE TECHNICKÝCH PŘEDPISŮ/DOPORUČENÝCH POSTUPŮ DODAVATELE KRYTINY
- OPLECHOVÁNÍ NAVAZUJÍCÍ NA OKENNÍ RÁM V OSTĚNÍ A NADPRAŽÍ OTVORU VE STŘEŠNÍ MANSARDĚ PROVEDENO POMOČÍ ZÁSUVNÉ LIŠTY, KOLEM OKENNÍHO RÁMU UMÍSTIT TĚSNÍCÍ KOMPRIMAČNÍ PÁSKU
- OPLECHOVÁNÍ BOKŮ OTVORŮ VE STŘEŠNÍ MANSARDĚ MUSÍ BÝT VZHLÉDEM KE SVÉ ŠÍŘCE/VÝŠCE ROZDĚLENO A PROVEDENO ZE TŘÍ VODOROVNÝCH PÁSŮ
- STŘEŠNÍ MANSARDA JE NAVRŽENA JAKO PROVĚTRÁVANÁ, VĚTRACÍ OTVORY MUSÍ BÝT OPATŘENY PERFOROVANÝM PÁSEM TL.1,0mm
- PODHLÉD STŘEŠNÍ MANSARDY BUDE TAKÉ OPLECHOVÁN HLADKÝM TIŽN PLECHEM (DVOJITÁ STOJATÁ DRÁŽKA), U OBVODOVÉHO PLÁSTĚ UKONČENO DO ZÁSUVNÉ LIŠTY
- STÁVAJÍCÍ POŽÁRNÍ PÁSY VE STŘEŠNÍ MANSARDĚ MUSÍ BÝT ZACHOVÁNY
- PŘED REALIZACÍ ZATEPLENÍ MUSÍ BÝT PROVEDENA KONTROLA ÚPRAVY STÁVAJÍCÍCH RAMENATŮ A ŽÁROVEN JEJICH KOTVENÍ DO ZDIVA, OBVODOVÉ ZDIVO JE Z PÓROBETONOVÝCH TVÁRNIC A KOTVENÍ MUSÍ BÝT PRÍZPŮSOBENO TOMUTO DRUHU ZDIVA
- PŘED ZAKLOPENÍM STŘEŠNÍ MANSARDY MUSÍ BÝT PROVEDENA KONTROLA PROVEDENÍ ZATEPLENÍ OBVODOVÉHO PLÁSTĚ
- MARKÝZA NAD VSTUPEM DO DOMOVA MLÁDEŽE BUDE TAKÉ NOVĚ OPLECHOVÁNA
- PRO PROVEDENÍ CELOPLOŠNÉHO ZATEPLENÍ OBJEKTU JE NAVRŽEN VENKOVNÍ KONTAKTNÍ ZATEPLOVACÍ SYSTÉM - VKZS, KTERÝ JE VE VÝKRESOVÉ DOKUMENTACI OZNAČEN PŘÍSLUŠNÝMI SKLADBAMI SO01 - SO04. JEDNÁ SE O UCELENÝ CERTIFIKOVANÝ VNĚJŠÍ TEPELNĚ IZOLAČNÍ KONTAKTNÍ ZATEPLOVACÍ SYSTÉM SPLŇJÍCÍ PROHLÁŠENÍ O SHODĚ CE (SPLŇUJE POŽADAVKY HARMONIZOVANÉ TECHNICKÉ SPECIFIKACE EVROPSKÉHO TECHNICKÉHO SCHVÁLENÍ ETAG 004). DODAVATEL ETICS JE PŘÍMÝM VÝROBCEM KOMPLETNÍHO SYSTÉMU. SOUČASNĚ MUSÍ BÝT TAKÉ PŘÍMÝM VÝROBCEM OSTATNÍCH SYSTÉMOVÝCH ŘEŠENÍ FASÁD.
- ZATEPLENÍ BUDE PROVEDENO VČETNĚ DOPLNKOVÉHO MATERIÁLU, JAKO SOKLOVÝCH, ROHOVÝCH ZALAMOVACÍCH A VÝZTUŽNÝCH LIŠT APOD. A DÁLE VČETNĚ PENETRAČNÍCH A PODKLADNÍCH/PROBARVENÝCH NÁTĚRŮ
- OBVODOVÝ PLÁŠŤ POD STŘEŠNÍ MANSARDOU ZATEPLEN MINERÁLNÍ IZOLACÍ, ZATEPLENÍ OBVODOVÉHO PLÁSTĚ MEZI KAMENNÝM OBKLADEM A STŘEŠNÍ MANSARDOU (1NP A 2NP) JE NAVRŽENO Z DESEK EPS A MUSÍ BÝT PROVEDENO TAK, ABY KOPÍROVALO STÁVAJÍCÍ ČLENĚNÍ/PROFILACI FASÁDY (OKENNÍ ŠAMBRÁNY, "NÁROŽNÍ" OBLOUKY OBVODOVÉHO ZDIVA...), POD KAMENNÝM OBKLADEM Z DESEK EPS PERIMETR (PODROBNĚJI PŘÍSLUŠNÉ SKLADBY OBVODOVÉHO PLÁSTĚ)
- IZOLANT MUSÍ BÝT PŘETAŽEN PŘES RÁM OKNA MIN 20mm

- V RÁMCI ZATEPLENÍ OBVODOVÉHO PLÁSTĚ A NAVRŽENÝCH STAVEBNÍCH ÚPRAV BUDE PROVEDENA DEMONTÁŽ A ZPĚTNÁ MONTÁŽ STÁVAJÍCÍCH HROMOSVODŮ - OSAZENÍ NOVÝCH KONZOL DLE PŘÍSLUŠNÉ TLOUŠTKY ZATEPLENÍ A ÚCHYTŮ V MANSARDĚ, VČETNĚ ZÁVĚREČNÉ REVIZE HROMOSVODNÍ SÍTĚ JAKO CELKU
- STÁVAJÍCÍ SVĚTLO NAD FRANCOUZSKÝM OKNEM (POHLED JIHOZÁPADNÍ) BUDE ODSTRANĚNO

VĚŠKERÉ MATERIÁLY A JEJICH BAREVNÉ ODSTÍNY MUSÍ BÝT PŘED REALIZACÍ ODSOUHLASENY INVESTOREM, PROJEKTANTEM A ZÁSTUPCEM NPÚ PARDUBICE.

PŘED ZAHÁJENÍM PRACÍ BUDE VŽDY PROVEDENO VZORKOVÁNÍ NAVRŽENÝCH BAREVNÝCH ODSTÍNŮ.

±0,000 = STÁVAJÍCÍ ÚROVEŇ NÁŠLAPNÉ VRSTVY PODLAHY V 1.NP (DOMOV MLÁDEŽE)

	KIP spol. s r.o. LITOMYŠL INŽENÝRSKÁ A PROJEKTOVÁ ČINNOST TOULOVCOVO NAM. 156, 570 01 LITOMYŠL	VEDOUcí ZAKÁZKY ING. PETR ABSOLON	
		ZODP. PROJEKTANT ING. PETR ABSOLON	
VYPRACOVAL ING. PATRIK ROZLÍLEK	MÍSTO STAVBY ŽAMBERK		DATUM 08/2018
STUPEŇ DOKUMENTACE PRO PROVÁDĚNÍ STAVBY			ZAK. Č. 3189-82
INVESTOR STŘEDNÍ ŠKOLA OBCHODU, ŘEMESEL A SLUŽEB ŽAMBERK, ZÁMEČKÁ 1, 564 01 ŽAMBERK			Č.PARÉ
STAVBA REALIZACE ÚSPOR ENERGIE SŠ OBCHODU, ŘEMESEL A SLUŽEB ŽAMBERK, DOMOV MLÁDEŽE			
VÝKRES POHLED SZ - DOMOV MLÁDEŽE - NOVÝ STAV	MÉRITKO 1:100	PROFESE STAVEBNÍ	Č.VÝKR. D.1.1.b12